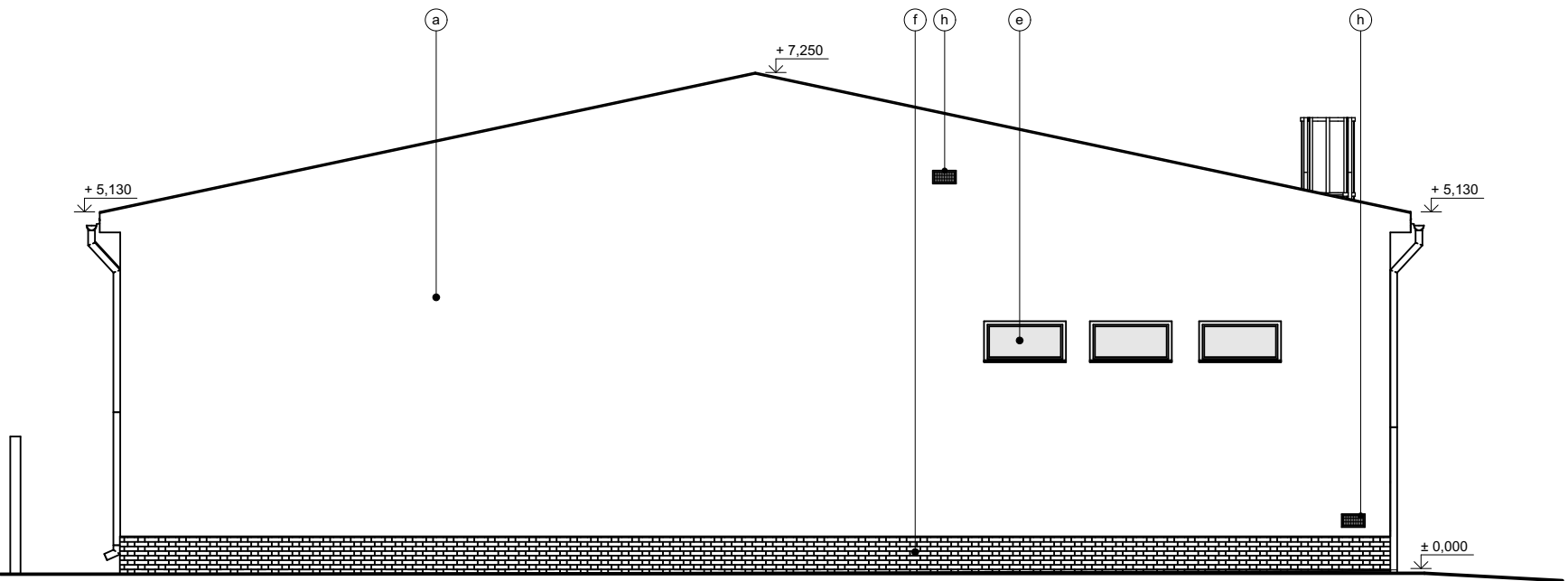
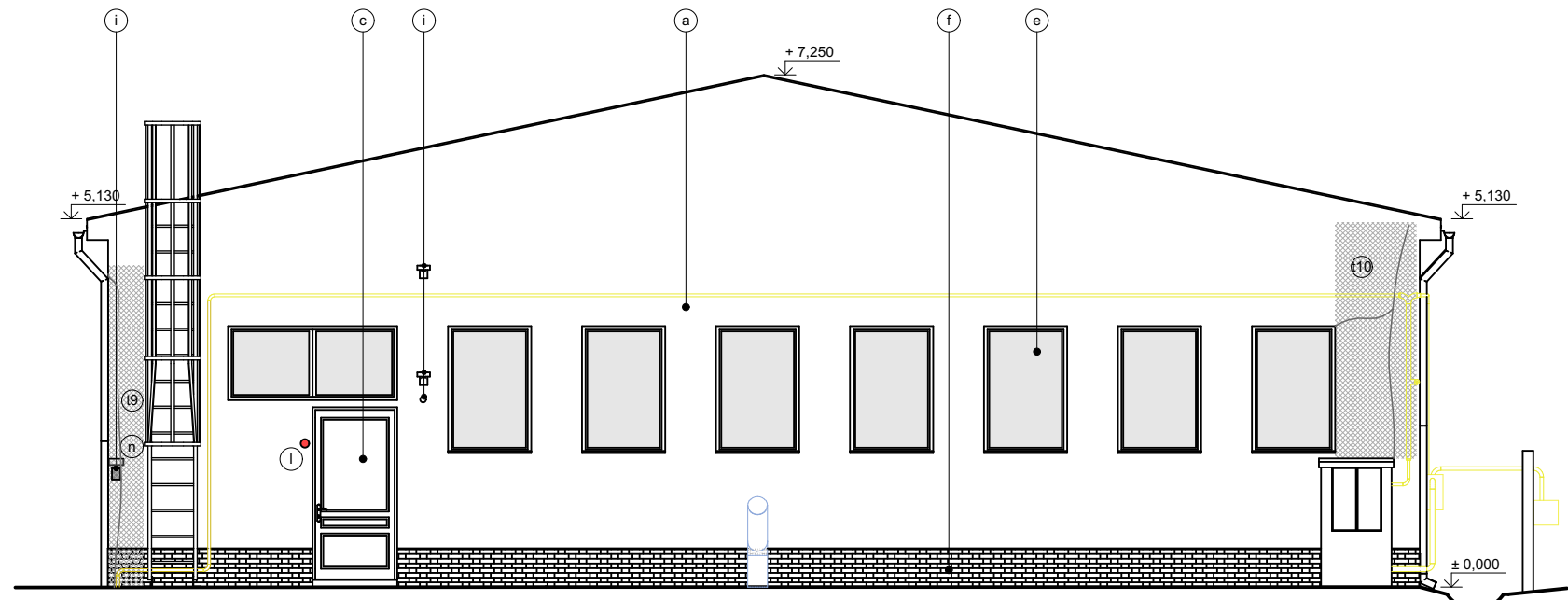


POHLED JIŽNÍ



POHLED SEVERNÍ

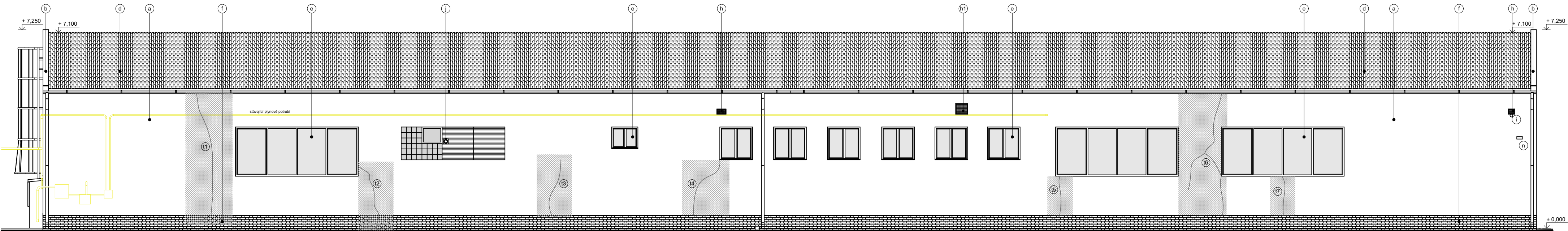


SANACE TRHLIN

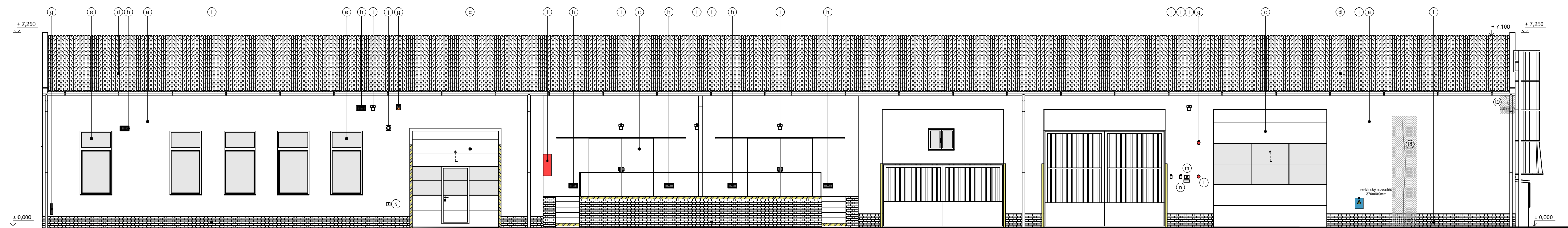
OZN.	POPIS TRHLINY	POPIS SANACE
t1	západní stěna, svislá, délka = 5m	vnitřní sanace: lokální oklepaní stávající omítky, doplnění ocelových spon120/6mm (31ks) + zalití dvousložkovým epoxidovým lepidlem, výztužná tkanina + lepidlo vnější sanace: oklepaní omítky celé stěny, doplnění ocelových spon120/6mm (31ks) + zalití dvousložkovým epoxidovým lepidlem, výztužná tkanina + lepidlo v celé ploše stěny
12	západní stěna, šikmá 15°, délka = 2,8m	vnitřní sanace: lokální oklepaní stávající omítky, doplnění ocelových spon120/6mm (18ks) + zalití dvousložkovým epoxidovým lepidlem, výztužná tkanina + lepidlo vnější sanace: oklepaní omítky celé stěny, doplnění ocelových spon120/6mm (18ks) + zalití dvousložkovým epoxidovým lepidlem, výztužná tkanina + lepidlo v celé ploše stěny
13	západní stěna, svislá, délka = 2,2m	vnitřní sanace: bez sanace vnější sanace: oklepaní omítky celé stěny, doplnění ocelových spon120/6mm (15ks) + zalití dvousložkovým epoxidovým lepidlem, výztužná tkanina + lepidlo v celé ploše stěny
14	západní stěna, šikmá 25°, délka = 2,5m	vnitřní sanace: bez sanace vnější sanace: oklepaní omítky celé stěny, doplnění ocelových spon120/6mm (17ks) + zalití dvousložkovým epoxidovým lepidlem, výztužná tkanina + lepidlo v celé ploše stěny
15	západní stěna, svislá, délka = 1,5m	vnitřní sanace: bez sanace vnější sanace: oklepaní omítky celé stěny, doplnění ocelových spon120/6mm (12ks) + zalití dvousložkovým epoxidovým lepidlem, výztužná tkanina + lepidlo v celé ploše stěny
16	západní stěna, svislá, délka = 6,5m	vnitřní sanace: lokální oklepaní stávající omítky, doplnění ocelových spon120/6mm (44ks) + zalití dvousložkovým epoxidovým lepidlem, výztužná tkanina + lepidlo vnější sanace: oklepaní omítky celé stěny, doplnění ocelových spon120/6mm (44ks) + zalití dvousložkovým epoxidovým lepidlem, výztužná tkanina + lepidlo v celé ploše stěny
17	západní stěna, svislá, délka = 1,7m	vnitřní sanace: bez sanace vnější sanace: oklepaní omítky celé stěny, doplnění ocelových spon120/6mm (10ks) + zalití dvousložkovým epoxidovým lepidlem, výztužná tkanina + lepidlo v celé ploše stěny
18	východní stěna, svislá, délka = 4m	vnitřní sanace: lokální oklepaní stávající omítky, doplnění ocelových spon120/6mm (27ks) + zalití dvousložkovým epoxidovým lepidlem, výztužná tkanina + lepidlo vnější sanace: oklepaní omítky celé stěny, doplnění ocelových spon120/6mm (27ks) + zalití dvousložkovým epoxidovým lepidlem, výztužná tkanina + lepidlo v celé ploše stěny
19	východní + severní stěna, svislá, délka = 5,3m	vnitřní sanace: lokální oklepaní stávající omítky, doplnění ocelových spon120/6mm (27ks) + zalití dvousložkovým epoxidovým lepidlem, výztužná tkanina + lepidlo vnější sanace: oklepaní omítky celé stěny, doplnění ocelových spon120/6mm (27ks) + zalití dvousložkovým epoxidovým lepidlem, výztužná tkanina + lepidlo v celé ploše stěny
t10	severní stěna, svislá, délka = 4,3m	vnitřní sanace: lokální oklepaní stávající omítky, doplnění ocelových spon120/6mm (30ks) + zalití dvousložkovým epoxidovým lepidlem, výztužná tkanina + lepidlo vnější sanace: oklepaní omítky celé stěny, doplnění ocelových spon120/6mm (30ks) + zalití dvousložkovým epoxidovým lepidlem, výztužná tkanina + lepidlo v celé ploše stěny

Celkem bude použito 410ks vlnitých ocelových spon 120/6mm  
Plocha pro lokální opravení omítek výztužnou tkaninou + lepidlem je 38,5 m²

POHLED ZÁPADNÍ



POHLED VÝCHODNÍ



LEGENDA MATERIÁLŮ:

- a vápenná omítka
- b oplechování atiky
- c dveře / sekční vrata / vrata
- d střešní krytina - trapézový plech
- e plastové výplně vnějších otvorů - okna, barva bílá, zasklení dvojsklem
- f obklad soklu budovy - fasádní pásek
- g zabezpečovací systém - alarmy Dvořák
- h větrací mřížky 350x200mm
- h větrací mřížka 800x800mm
- i elektroinstalace
- j odvod spalín plynového kotle
- k vodovodní uzavírací ventil
- l zařízení požární bezpečnosti
- m tlačítko Central-stop - elektroinstalace
- n informační a bezpečnostní značení

GENERÁLNÍ PROJEKTANT WWW.NAPROJEKTUJEMEVASESNY.CZ Naprojektujeme vaše sny s.r.o. U Koupaliště 874/18, Rybáře, 360 05 Karlovy Vary M: 734 676 011, E: mosler@naprojektujemevasesny.cz		akce: <b>PD OTOVICE - ZATEPLENÍ BUDOVY SKLADU A TRUHLÁRNY</b> na parc.č.st.96/3 a 610/28, katastrální území Otovice u Karlových Var 360 01 Otovice obec Otovice, kraj KARLOVARSKÝ	
PROJEKTANT Ing. Štěpán Mosler U Koupaliště 874/18, Rybáře, 360 05 Karlovy Vary M: 734 676 011, E: mosler@naprojektujemevasesny.cz		AUTORIZOVANÝ PROJEKTANT Ing. Štěpán Mosler HIP	
INVESTOR Povodí Ohře, státní podnik Bezručova 4219 430 03 Chomutov		ZPRACOVATEL ČÁSTI Ing. Martin Harabiš VYPRACOVAL Ing. Martin Harabiš	
VÝKRES		POHLEDY – STÁVAJÍCÍ STAV	
DOKUM. ČÁST <b>D.1.1</b>		ČÍSLO VÝKRESU <b>09</b>	